

CREAR, DISSENYAR, EDUCAR

CRA

# ESPADÀ-MILLARS (TALES)

L'edifici es desenrotlla en una única planta i s'organitza sobre un eix de circulació que va des de l'accés i el vestíbul, localitzats en el cantó de l'Av. Monti fins al pati posterior. L'aulari, orientat al sud, on es localitzen les dos unitats de Primària i una d'Infantil.

Es disposa com una volumetria diferenciada amb una coberta inclinada, i possibilita així una il·luminació creuada en el seu interior. Un segon volum, la sala d'usos múltiples, que es disposa de forma octogonal a l'aulari, al costat de l'Avinguda Monti, que enfronta amb el vestíbul, de manera que pugui obrir-se a este totalment.

Un tercer cos de l'edifici, separat de la sala d'usos múltiples per un jardí, que està compost per la sala de professors i tots els lavabos, i finalitza amb l'aula d'Educació Infantil, orientada a l'est. Quant a l'espai exterior, a més de l'espai lliure, al costat de l'entrada, la zona de jocs es localitza al final del pas i es dividix en dos subzones: la d'Infantil, al costat de l'aula exterior, i la resta per als alumnes de Primària.

El edificio se desarrolla en una única planta y se organiza sobre un eje de circulación que va desde el acceso y el vestíbulo, localizados en la esquina de la Avda. Monti hasta el patio posterior. El aula, orientado al sur, donde se localizan las 2 unidades de Primaria y una de Infantil

Se dispone como una volumetría diferenciada con una cubierta inclinada, posibilitando una iluminación cruzada en su interior. Un segundo volumen, la sala de usos múltiples, que se dispone octogonal al aula, junto a la Avenida Monti, dando frente al vestíbulo, de modo que pueda abrirse a él totalmente.

Un tercer cuerpo del edificio, separado de la sala de usos múltiples por un jardín, compuesto por la sala de profesores y todos los aseos, finalizando con el aula de Educación Infantil, orientada al este. En cuanto al espacio exterior, además del espacio libre, junto a la entrada, la zona de juegos se localiza al final del paso y se divide en dos subzonas: la Infantil, junto al aula exterior, el resto para los alumnos de Primaria.

**Tipus de centre:**

1 Unitat d'Educació Infantil / 2 Unitats d'Educació Primària

**Situació:**

Tales - (CASTELLÓ DE LA PLANA)

**Arquitecte:**

Pascual de la Torre Ramón

**Arquitecte Tècnic:**

Miguel Angel Prades Torner

**Pressupost:**

347.642,78 €

**Tipo de centro:**

1 Unidad de Educación Infantil / 2 Unidades de Educación Primaria

**Situación:**

Tales - (CASTELLÓN DE LA PLANA)

**Arquitecto:**

Pascual de la Torre Ramón

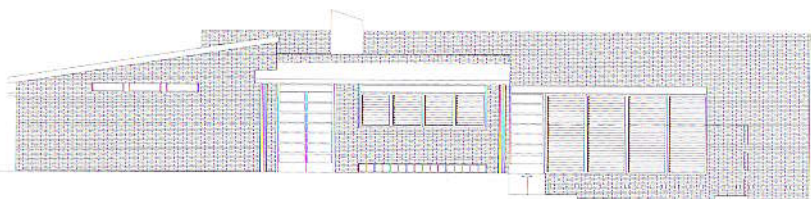
**Arquitecto Técnico:**

Miguel Angel Prades Torner

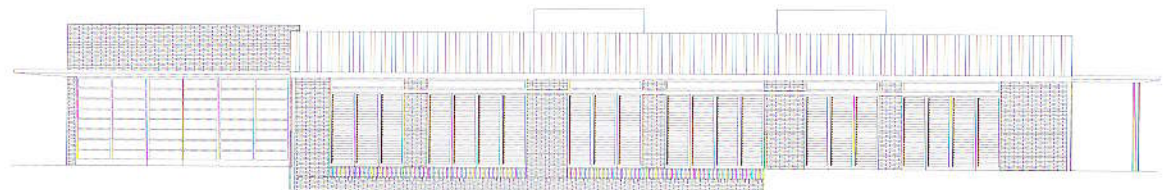
**Presupuesto:**

347.642,78 €

- Alçat A
- Alzado A



- Alçat B
- Alzado B







- Planta d'ordenació
- Planta de ordenación

